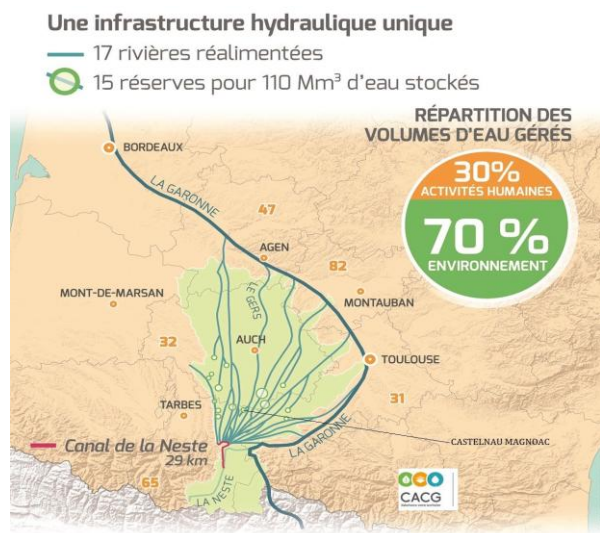


*AITF section régionale Midi-Pyrénées  
CNFPT délégation de Toulouse*

## Journée technique à Lannemezan 65

**Aménager le territoire et gérer l'eau : Ex l'eau des NESTES  
L'amiante : quelles évolutions ?  
Visite de l'usine **KNAUF INSULATION**  
et du Pôle Environnemental de PSI**



*Le réseau de la NESTE*



*L'usine **KNAUF INSULATION***

**Date :** Vendredi 30 septembre 2016  
**Lieu :** Lannemezan (Hautes-Pyrénées 65)  
**Public :** Ingénieurs

Contact AITF MIP : [aitf.midpyr@gmail.com](mailto:aitf.midpyr@gmail.com).

**Michel ESQUERRE - Président AITF Midi-Pyrénées**

**Tél. : 06 03 95 07 15**

**Didier JEANTROUX CNFPT**

**Tél. : 05 62 11 38 53**

## Programme

**07h 15 : Départ en bus du CNFPT Toulouse (9 rue Alex COUTET)**

**08h 45: Accueil (café et viennoiseries de bienvenue) salle du Conseil Municipal de la Mairie de LANNEMEZAN**

**Mot de bienvenue par M. Bernard PLANO Maire de LANNEMEZAN, de Mme Gisèle ROUILLON 1<sup>ère</sup> Adjointe, de M. Patrick DELECROIX DGS et de M. Norbert EMBUN DST.**

**Intervention de Michel ESQUERRE Président AITF Midi-Pyrénées**

**Intervention de Didier JEANTROUX du CNFPT**

**09h 30 : *Aménager le territoire et Gérer l'eau.*  
*Une expérience: le système NESTE***

**Présentation du Système Neste dans sa globalité par M. Pascal Chisné,** Responsable du pôle "Gestion des Eaux " à la CACG.  
Rappels historiques,  
Ouvrage géré en concession d'Etat confiée à la CACG (Compagnie d'Aménagement des Coteaux de Gascogne)  
Usages, disponibilité et partage de la ressource,  
Missions CACG dans le cadre de la gestion du Système Neste,  
Outils et savoir-faire CACG.

**Présentation « terrain » du Canal de la Neste par André GODET,** Responsable de l'Agence d'exploitation CACG de Castelnau-Magnoac.  
Diversité des métiers garants du bon fonctionnement de l'ouvrage,  
Focus sur la mise au chômage total du Canal au printemps 2016.

**11h 00: *L'Amiante.***

**Ou en sommes-nous, quelles évolutions techniques et réglementaires pour les Maîtres d'Ouvrages Voirie, Réseaux et Bâtiments ?**

- 1) Les nouvelles obligations des MO en termes de recherche,
- 2) Les perspectives réglementaires à venir,
- 3) Point sur le PRDA (Plan de recherche et de Développement Amiante),
- 4) Les déchets (nouveaux textes)

**Intervention de Jacques RAZAT** (Ville de Toulouse) et d'un spécialiste amiante **M. Olivier HEAULME** pour les points 1, 2 et 3.

**Intervention de M. Didier MAILHES** Directeur Commercial PSI et **Mme Vanessa DURRIS** spécialiste amiante et du déchet (PSI) pour le point 4.

**12h 30 : Déjeuner Chez MAURETTE, restaurant familial réputé à LANNEMEZAN.**

**14h 30 : *Visite de l'usine KNAUF INSULATION.***

Présentation de la ligne de fabrication, qui en avril 2010 a démarré la production de matériaux isolants à base de laine minérale de verre de la réception de la matière première, jusqu'à la sortie du produit fini.

Environ 200 personnes travaillent aujourd'hui sur le site.

Chaque jour des camions complets partent vers les magasins de négoce réservés aux professionnels du bâtiment.

La visite de l'usine qui dure 1h 30 sera assurée par :

- **M. Alain PAUGNAT** Directeur de l'usine
- **M. Christophe FERRE** Conseiller Support Technique
- **Mme Valérie CHALLIER** Assistante de Direction.

**Attention :** l'accès au site se fait obligatoirement avec un badge réalisé à l'avance.

**Les inscriptions seront donc terminées le 23 septembre.**

La présentation se fait au travers de casque audio avec des groupes de 15 personnes maxi.

Comme indiqué ci-dessus la présentation se fera avec trois personnes ayant une parfaite connaissance du site et pour un groupe de 15 maxi.

Si un deuxième groupe devait être constitué, la société KNAUF devrait réquisitionner trois autres personnes. Pour cela, il convient de prévenir suffisamment tôt et **donc de s'inscrire très rapidement.**

**16h 00 : *Visite du Pôle Environnemental de PSI.***

Spécialisée dans la gestion de déchets et le nettoyage industriel, la Société PSI est d'abord une société de services environnementaux primée en mars 2015 pour son action au plan environnemental.

L'amiante figure parmi les produits traités.

La visite qui dure environ 1h sera assurée par :

- **M. Didier MAILHES** Directeur Commercial PSI
- **Mme Vanessa DURRIS** spécialiste amiante et du déchet (PSI).

**M. Nicolas TARRENE** Président de la Société PSI sera présent pour une partie de la visite

**NB :** En fonction du nombre d'inscrits le groupe sera divisé en deux avec un nombre maxi de 15 personnes par groupe qui feront chacune les deux visites en inversant l'ordre et en respectant les horaires.

**17h 30 : Retour vers Toulouse**

**19h 00 : Arrivée à Toulouse.**